

Galerie Gour-Beneforti

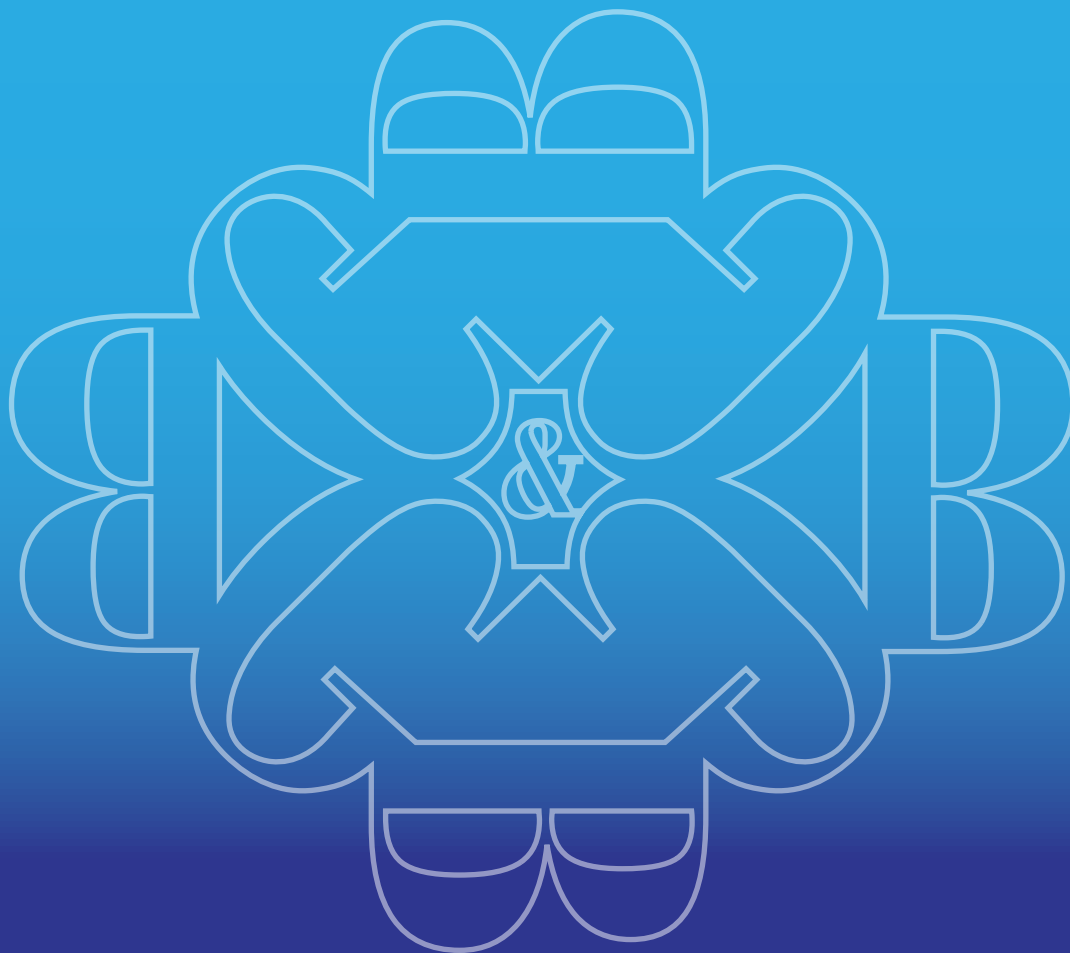
maire a mare



Olivier Long

PEINTURES

Galerie Gour-Beneforti



8, rue Napoléon
20200 Bastia

galeriegoubeneforti@yahoo.fr

contact : Patrick Gour
00 33 4 95 48 24 96
0033 6 13 38 50 84

www.galerie-gour-beneforti.com

Mare

Olivier Long

a mare

5-27 septembre 2013

Galerie Gour-Beneforti

Les mers sont les chemins de la globalisation. Les figures peintes d'Olivier Long offrent l'image de cet espace de transformation mental. Les chemins des migrations sont ceux d'une permanente mutation de soi. Le peintre tente d'en rendre compte, de donner figure à ce qui déborde le regard et la pensée. La couleur est une manière de s'orienter dans cet espace.

« **Mare a Mare** c'est le chemin qui traverse la Corse d'Est en Ouest ; d'une mer à l'autre c'est l'autre chemin qui fait se rejoindre deux rives. Quand le vent, soufflant sud-ouest colore de noir la mer à Bastia, il faut bien quitter le village, l'olivier, la table, le pain, le vin. Au loin il y a Tahiti, entre cyclone et paradis. Par-delà flux et reflux, suivant la courbe de la terre, le rivage est passage. Brille une lumière qui fait de l'autre rive un seuil et un soleil.

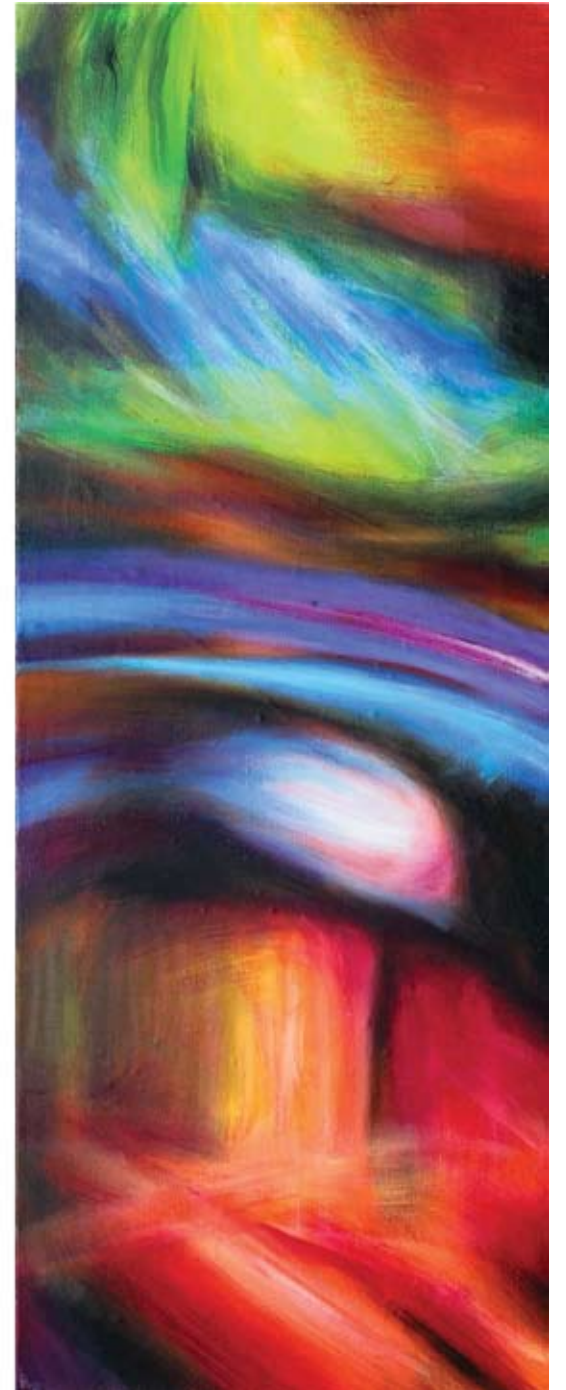
Ce seuil, je le peins.

De ces rives proviennent ces vues, d'une vue à l'autre, un horizon se file, se dessine, véritable parcours pour le regard. Dans ces peintures, entre abstraction et figuration, les formes se disent à peine : tout est flou, humide, incertain. L'eau, l'air, la lumière déploient leur étendue. Au gré des transitions de couleurs, le regard mute ; l'émotion vient alors d'un foyer lointain, antérieur à toute description. Dans l'espace fluide, un trajet cherche son issue. Quand on peint le bruit des vagues, un rythme s'installe, à la manière d'une respiration profonde."

Olivier Long >>



Alla Luce (1), huile sur toile, 146 x 114 cm.



Libecciu (3), huile sur toile, 130 x 117 cm.





Alla Luce (5), huile sur toile, 146 x 114 cm.







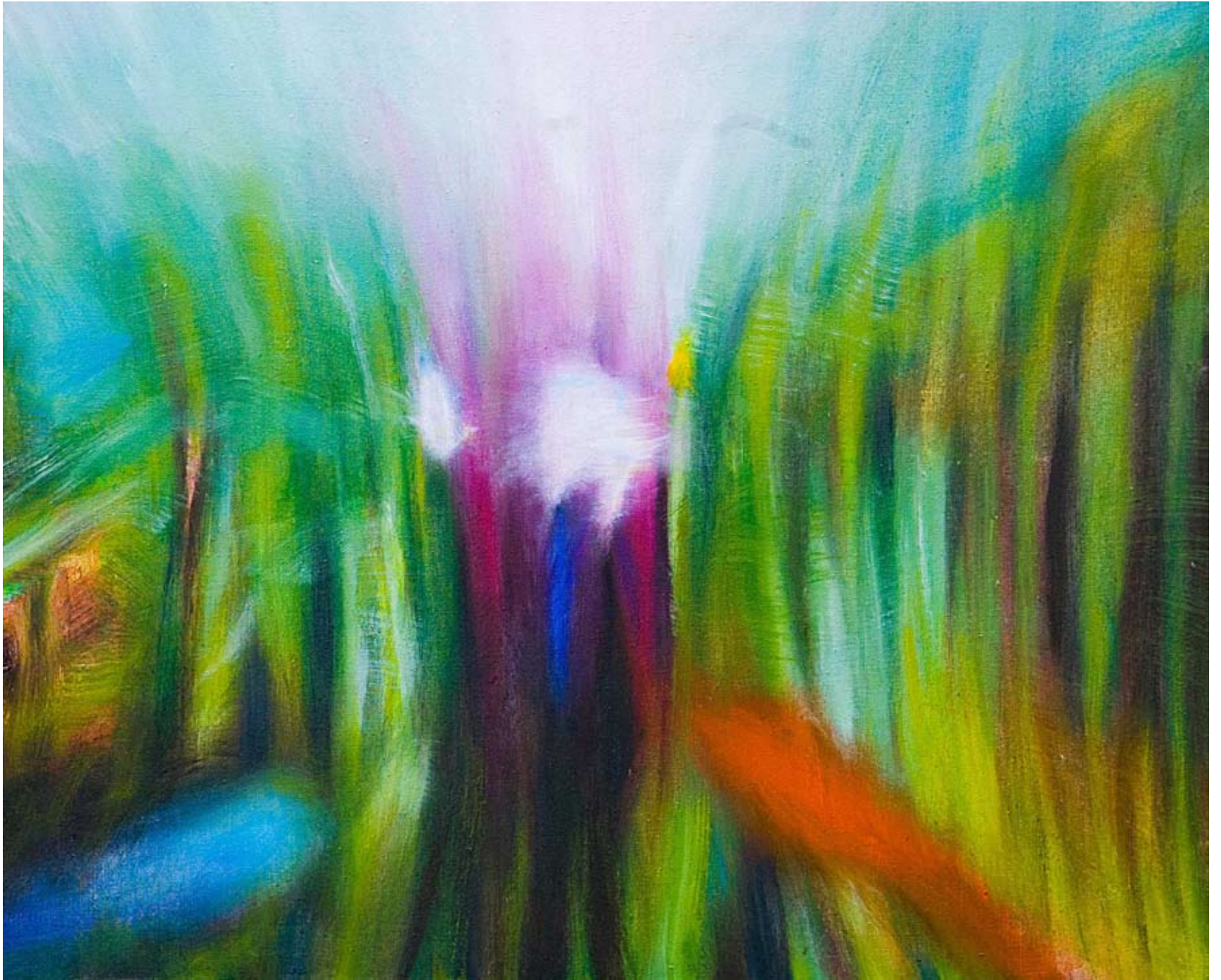
Alla Luce (3), huile sur toile, 130 x 97 cm.







Océanes (6), huile sur toile, 100 x 81 cm.



Océanes (7), huile sur toile, 100 x 81 cm.







Alla Luce (4), huile sur toile, 100 x 81 cm.





Mare
Olivier Long
a mare
5-27 septembre 2013

Galerie Gour-Beneforti

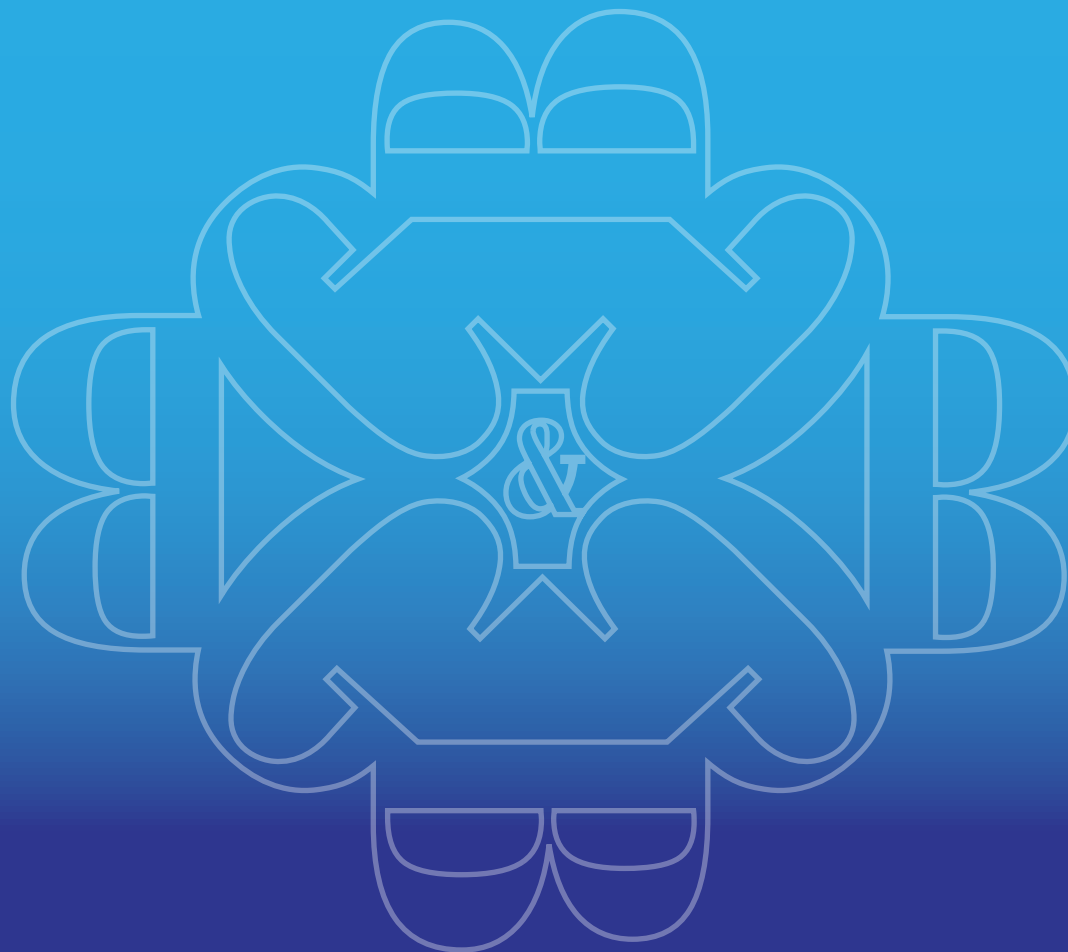
Biographie

Le travail d'Olivier Long (installations, films expérimentaux réalisés avec l'Ensemble Intercontemporain de Pierre Boulez, peintures) a été accueilli dans des lieux prestigieux en Europe. (*Pinakoteke der moderne* à Munich, *Fondation Gulbenkian* à Lisbonne, *Galerie Froment et Putman*, *Théâtre des Bouffes du Nord* et *Cité de la Musique* à Paris, *Art Fair 21* à Cologne, mais aussi à la galerie Annie Wable à Lille, à la galerie Schutz de Fontainebleau, ainsi qu'au *Musée Fabre* de Montpellier).

En France, de nombreux articles ont fait état de son travail (dans *Artpress*, *Artension*, *Le Point*, *La Voix du Nord*). Récemment *Kaltio*, la plus importante revue d'art et de culture finlandaise a consacré un grand article à son travail. À l'occasion de la publication de son livre *L'oeuvre comme exercice spirituel* (éditions Hermann, 2013) un grand entretien avec Olivier Long a été réalisé par Alain Veinstein, (émission *Du Jour au lendemain* du 18 juin 2013). Il est disponible sur le site de *France Culture*. À l'occasion de son exposition bastiaise, *Via Stella* (France 3 Corse) a consacré un long entretien au travail d'Olivier Long pour le magazine culturel de la chaîne .

Le travail d'Olivier Long est actuellement présent dans de nombreuses collections privées européennes. Olivier Long enseigne par ailleurs la pratique de la peinture et l'« esthétique des peintres » au département des arts plastiques de l'université Paris 1-Sorbonne.

Olivier Long est d'origine bastiaise. D'une rive à l'autre, les retours perpétuels dans sa famille ont marqué sa vie de peintre et d'exilé. Le choix de faire une exposition à la galerie Gour-Beneforti de Bastia est donc pour lui une manière de rendre hommage à l'île d'où il vient et une occasion de réfléchir à ce que signifie l'insularité en peinture.



Cette exposition a reçu le soutien de

HERMANN
Éditeurs des sciences et des arts
depuis 1876

LIBRAIRIE
les deux
mondes

atelerarchitecture
marie-laure BENEDETTI | pierre-jean MONTI

artension
le magazine de l'art vivant